

# I Confidi nel mercato creditizio italiano

rete fidi liguria





1. Evoluzione del modello di finanziamento delle pmi e del rapporto banca – pmi
2. I confidi : nascita e ascesa nel ruolo di “facilitatore” del rapporto banca – pmi
3. I confidi di fronte alla crisi
4. Il declino del ruolo tradizionale dei confidi
5. Quale riposizionamento ?



# Evoluzione del modello di finanziamento delle pmi e del rapporto banca – pmi

*“L’indebitamento elevato e la dipendenza dal credito bancario sono segnali di vulnerabilità finanziaria per le imprese italiane. Con quasi 1.300 miliardi di debiti finanziari e 1.600 di patrimonio netto, il complesso delle aziende italiane ha una leva del 44 per cento; il **credito bancario rappresenta il 64 per cento dei debiti complessivi**. Per l’area dell’euro queste grandezze sono decisamente più basse, in media pari al 39 e al 46 per cento. Una dotazione di capitale più elevata agevolerebbe l’accesso delle imprese al credito; insieme con una maggiore **diversificazione delle fonti di finanziamento esterno**, le renderebbe più robuste.”*

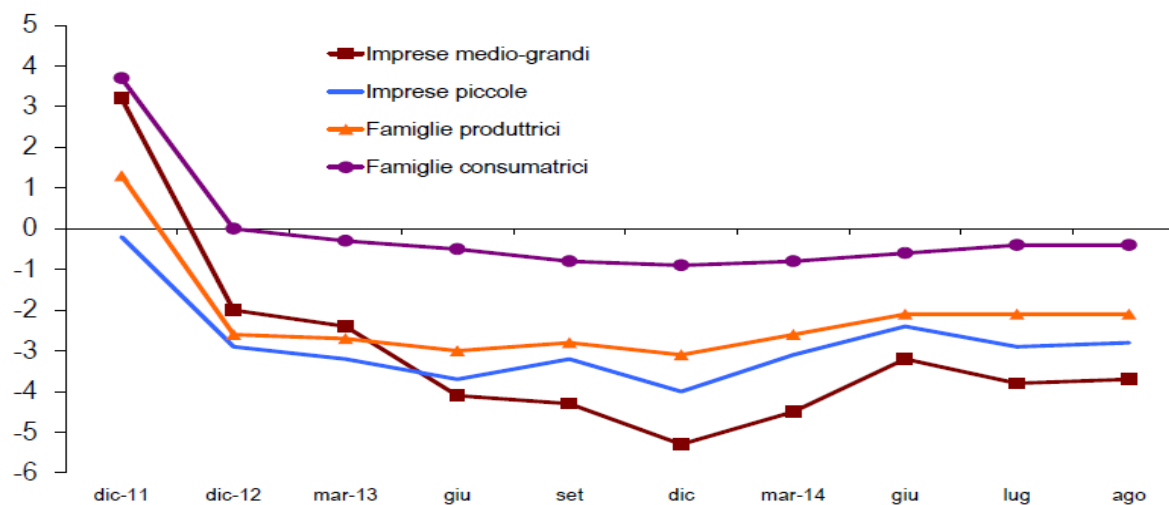
Governatore della Banca d’Italia (Considerazioni Finali, 30/05/14)



## Offerta di credito in selettiva riduzione:

### Italia: andamento dei prestiti

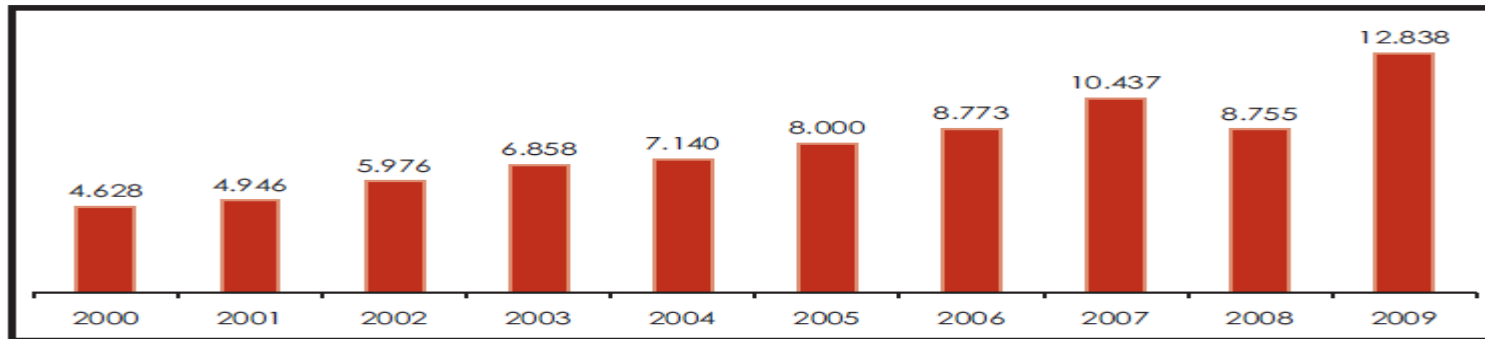
(var. % a/a)



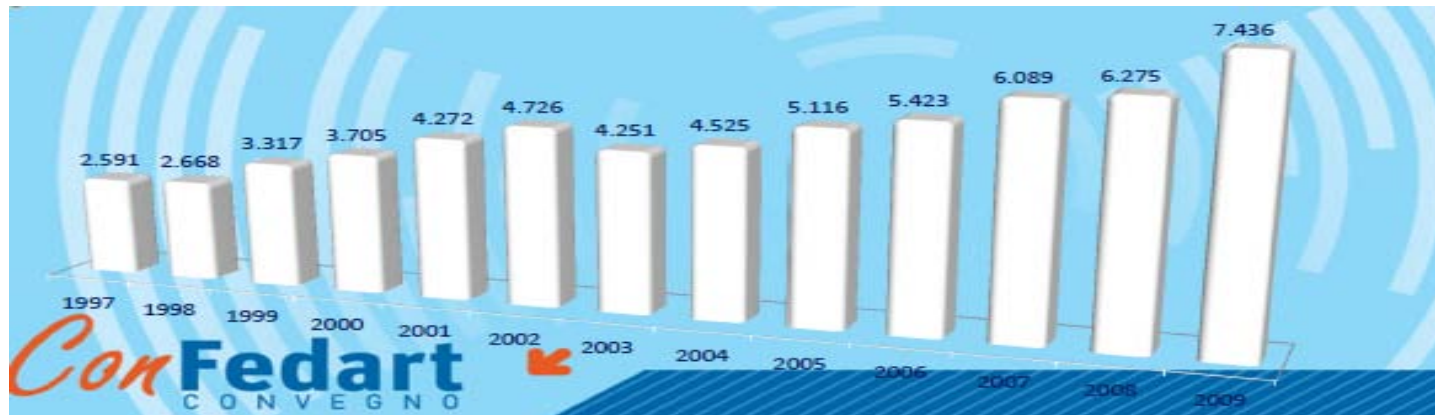
Fonte: dati Banca d'Italia

# La fase di sviluppo dei confidi

## Affidamenti garantiti in essere, 2000-2009 (valori in milioni di euro)



F.te Indagine Federconfidi 2009 (dati su confidi settore industria)

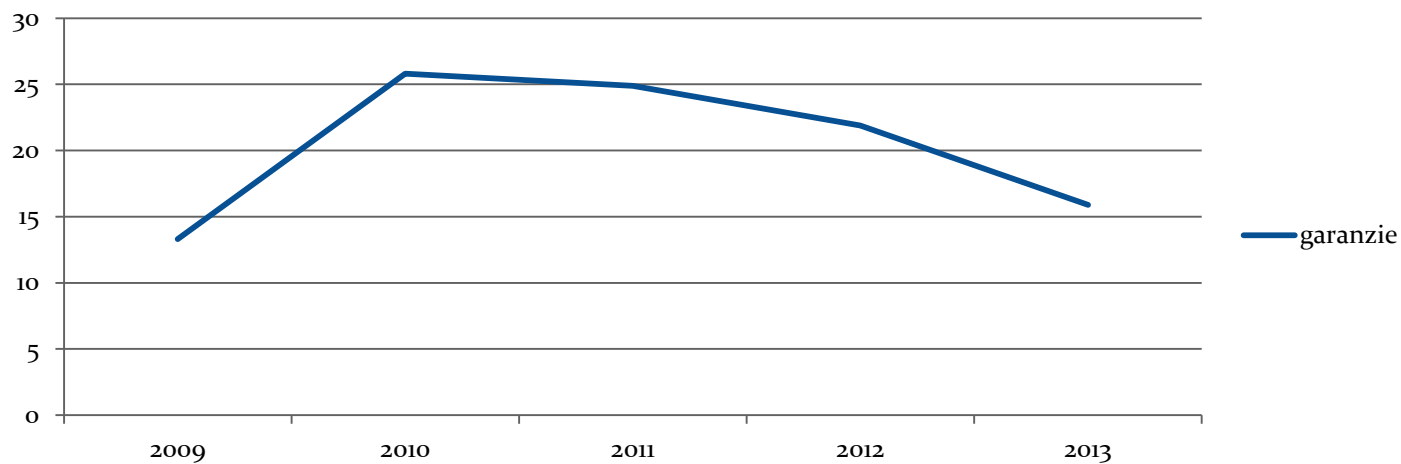


F.te Workshop - I confidi dopo la Crisi –Leonardo Nafissi 05/07/11 (dati su confidi settore artigianato)



# I confidi di fronte alla crisi (1)

## Andamento garanzie confidi (dati in mld di €)



\*f.te. Centrale dei rischi

# I confidi di fronte alla crisi (2)

Dati da Centrale rischi	2011		2012	
	Italia	Sud e Isole	Italia	Sud e Isole
Numero confidi presenti in CR	547	239	<b>525</b>	232 (44%)
- di cui sottoposti alla vigilanza della Banca d'Italia	50	12	<b>57</b>	13 (23%)
Valore totale delle garanzie rilasciate (milioni di euro)	24.316	3.990	<b>21.895</b>	3.921 (18%)
- di cui concesse da confidi "107"	16.347	1.586	<b>15.175</b>	1.664 (11%)
Garanzie rilasciate da ciascun confidi (milioni di euro)				
Valore delle garanzie (media)	44,5	16,7	<b>41,7</b>	16,9
- di cui relativa ai confidi "107"	326,9	132,2	<b>266,2</b>	128,0
Estensione dell'operatività dei confidi				
N. di province (media)	10,5	5,6	<b>10,6</b>	5,8

F.te Valerio Vacca ,”L’attività dei confidi, un’analisi sui dati dalla Centrale dei rischi” – febbraio 2014



# I confidi di fronte alla crisi (3)

- Risultato economico 2013: 70% confidi in perdita (tot. Perdita di sistema 148 mln di €) contro il 50% del 2010 (perdita di sistema 18,9 mln di €)\*

\* Fonte Banca d'Italia





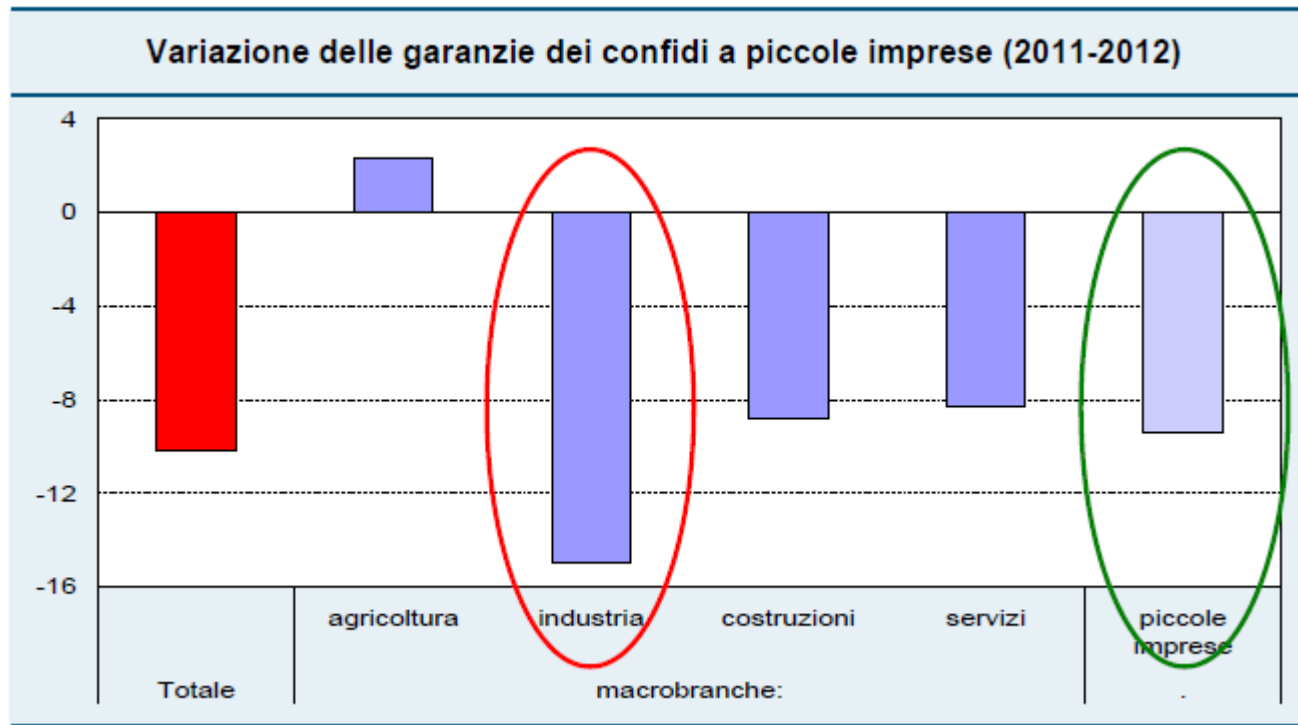
# I confidi di fronte alla crisi (4)

## FINANZIAMENTI GARANTITI IN ESSERE CONFIDI INDUSTRIALI 1971- 2013



F.te Indagine Federconfidi 2013

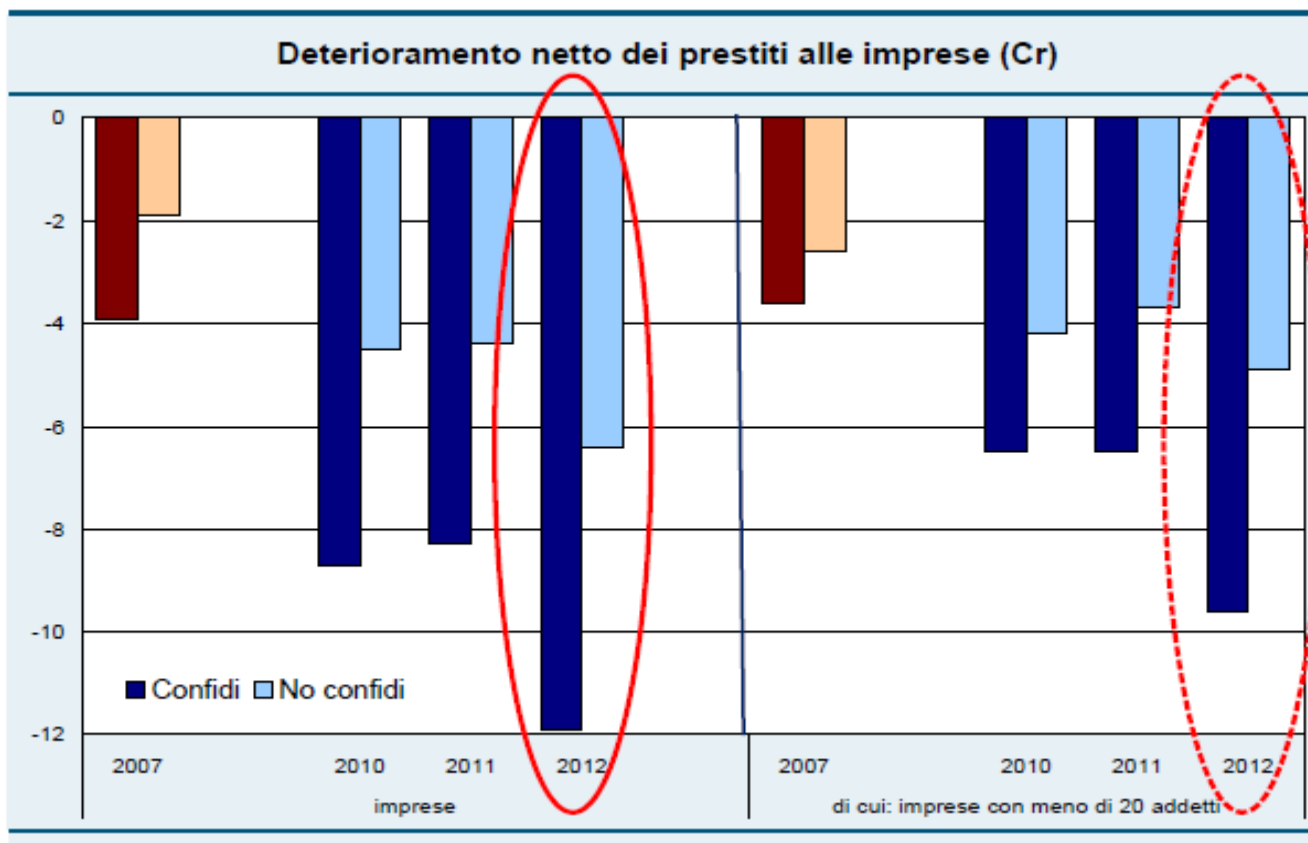
# I confidi di fronte alla crisi (5)



F.te Valerio Vacca ,”L’attività dei confidi, un’analisi sui dati dalla Centrale dei rischi” – febbraio 2014



# I confidi di fronte alla crisi (6)



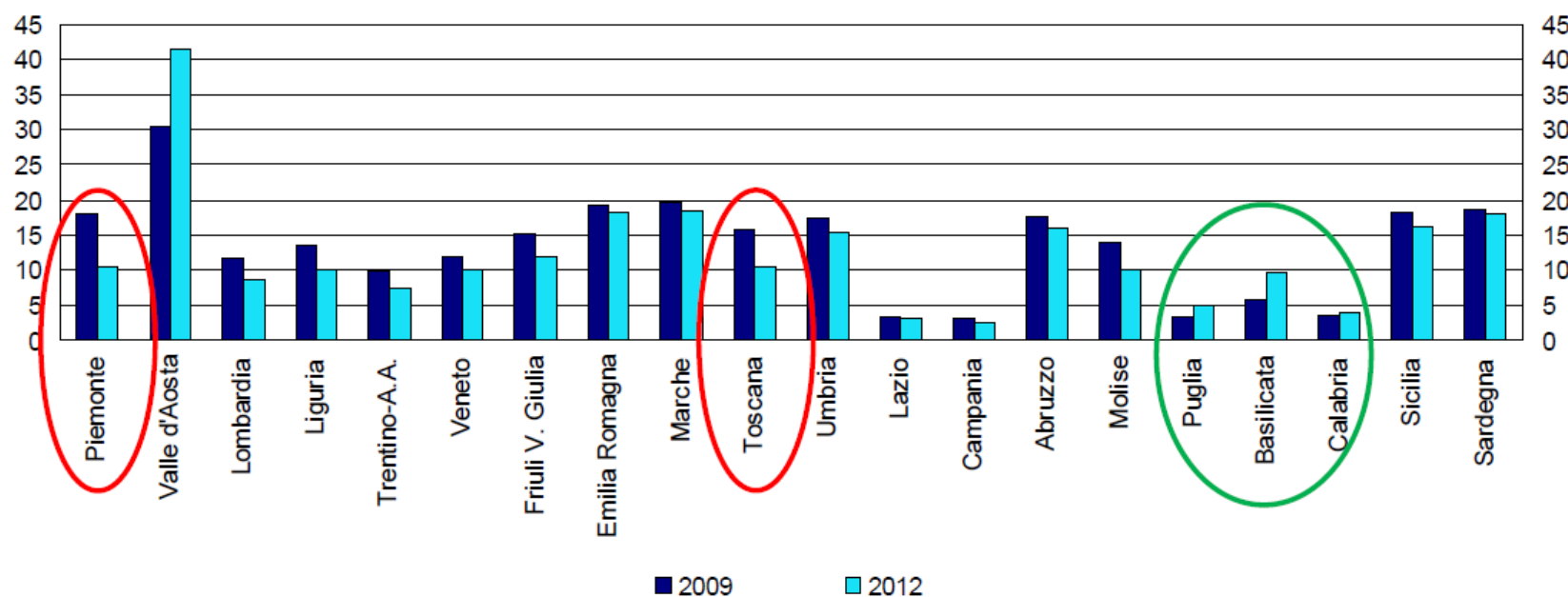
F.te Valerio Vacca ,”L’attività dei confidi, un’analisi sui dati dalla Centrale dei rischi” – febbraio 2014



# Il declino del ruolo tradizionale dei confidi (1)

Incidenza dei prestiti a piccole imprese garantite da confidi (1)

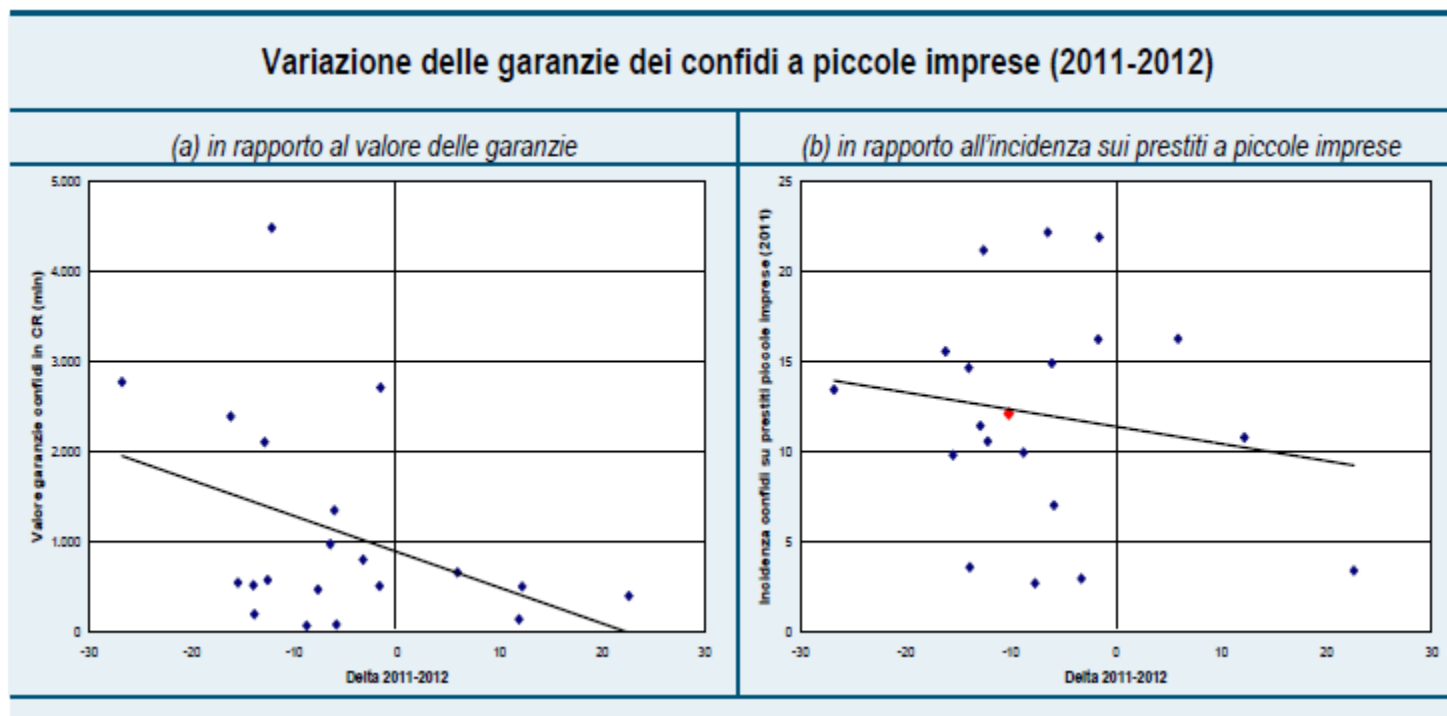
(valori percentuali)



Fonte: Centrale dei rischi.



# Il declino del ruolo tradizionale dei confidi (2)

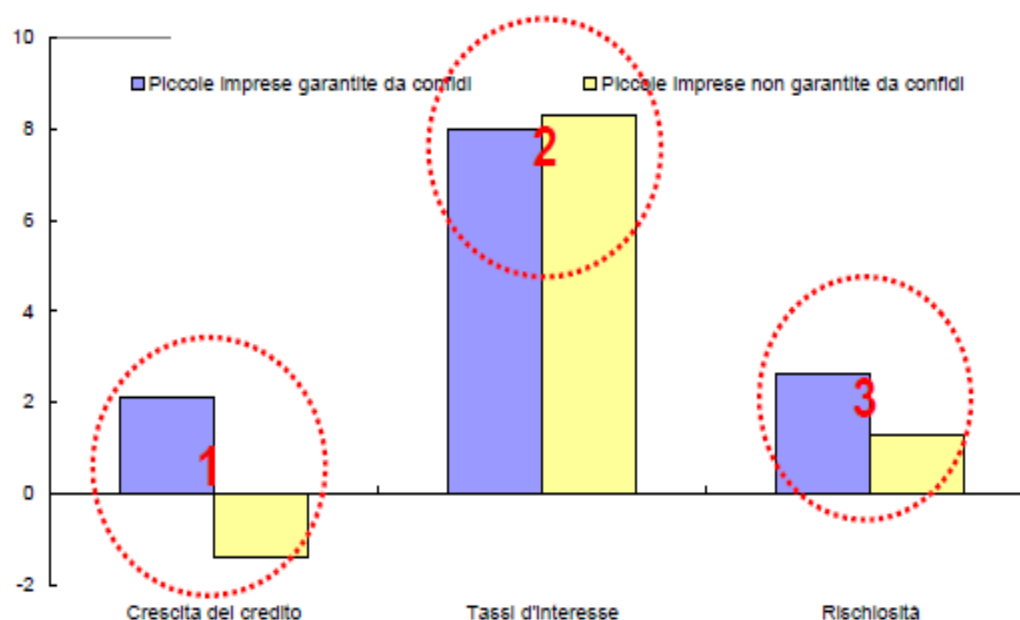


Valerio Vacca, "L'attività dei confidi, un'analisi sui dati dalla Centrale dei rischi" – febbraio 2014



# Il declino del ruolo tradizionale dei confidi (3)

Gli effetti dei confidi su quantità, costo e qualità del credito durante la crisi (1)  
(valori percentuali)



Fonte: Elaborazioni su dati Banca d'Italia e Centrale dei rischi.

Valerio Vacca, "L'attività dei confidi, un'analisi sui dati dalla Centrale dei rischi" – febbraio 2014



# Il declino del ruolo tradizionale dei confidi (4)

La disintermediazione dei confidi dal Fondo Nazionale di Garanzia

Controgaranzia	N. operazioni	Importo garantito dal Fondo	Importo medio garantito
2012	41.309	2.082.046.666	50.401,77
2013	46.301	2.328.314.208	50.286,48
ott. 2014	37.143	1.730.696.288	46.595,50

Garanzia diretta	N. operazioni	Importo garantito dal Fondo	Importo medio garantito
2012	19.984	1.951.406.331	97.648,44
2013	30.763	4.081.427.989	132.673,28
ott. 2014	31.644	4.849.423.768	153.249,40

Nostre elaborazioni su dati Mediocredito Centrale



# Quale riposizionamento? (1)

## Il risanamento necessario

Continuare a sostenere le iniziative economiche e lo sviluppo delle piccole e medie imprese da parte dei confidi, senza distruggere ricchezza, resta l'obiettivo primario di qualsiasi intervento legislativo sul settore; questo richiede che non siano affievoliti ma rafforzati i sistemi di governo dei rischi, i presidi prudenziali, l'assetto dei controlli di vigilanza, premessa per la valorizzazione del ruolo e per l'ampliamento delle possibilità operative di questi intermediari.

Andrea Pilati – Banca d'Italia – Audizione al Senato luglio 2014





# Quale riposizionamento? (2)

- Identificare un nuovo ruolo dei confidi come facilitatore del finanziamento delle pmi, in linea con l'evoluzione iniziata:
  - a) nel modello di finanziamento delle stesse, che richiede una diversificazione delle fonti di capitale di credito;
  - b) nel rapporto banca-impresa, valorizzando la capacità di relazione per riempire i vuoti lasciati dal declino delle banche locali;
- Diversificare l'attività nella garanzia e strutturazione di operazioni "di massa" con strumenti di finanziamento diretto sul mercato, come i "minibond" o le cartolarizzazioni di finanziamenti (D.l. 91/2014).